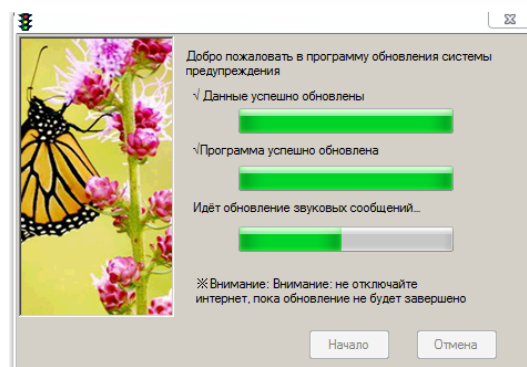
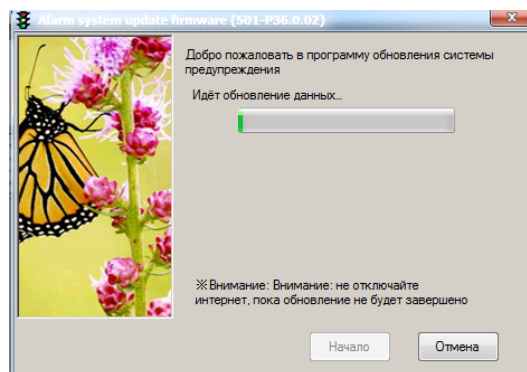
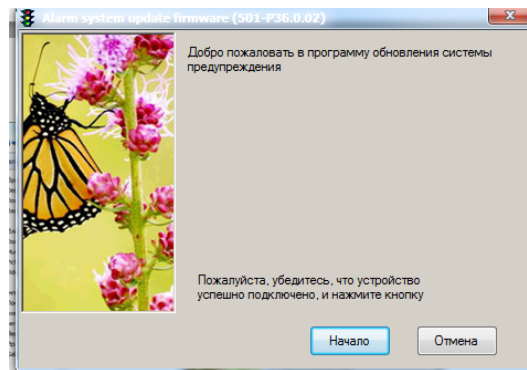
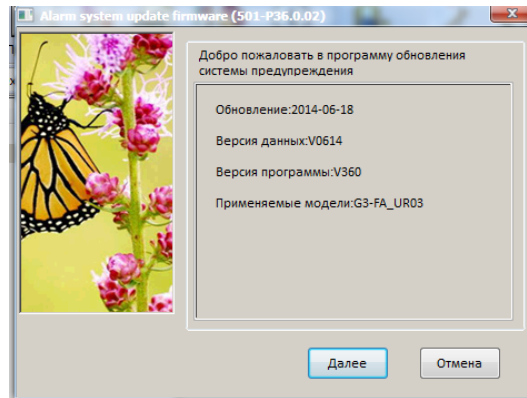
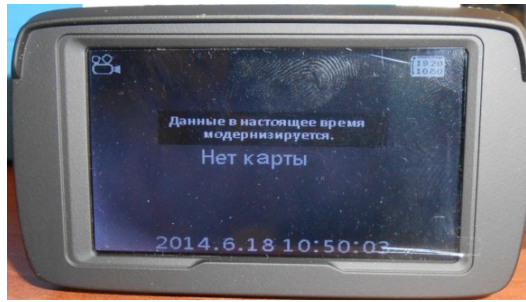


Обновление ПО MFU620

1. Скачайте на странице загрузки обновлений сайта www.autoden.ru приложение для обновления БД «**software for speedcam.exe**».
2. Подключите устройство к ПК, используя USB-кабель.
3. Запустите приложение «**software for speedcam**», в открывшемся окне отобразится информация о версии БД, нажмите «Далее», затем «Начало». Начнется процесс обновления.
Внимание: При первом подключении необходимо произвести обновление два раза.



4. Индикация на дисплее устройства в процессе обновления БД:



5. Процесс обновления занимает несколько минут. По окончании процесса обновления нажмите «Готово» для закрытия программы, дождитесь, пока на дисплее не появится надпись «Данные завершения обновления» и отключите устройство от ПК.

